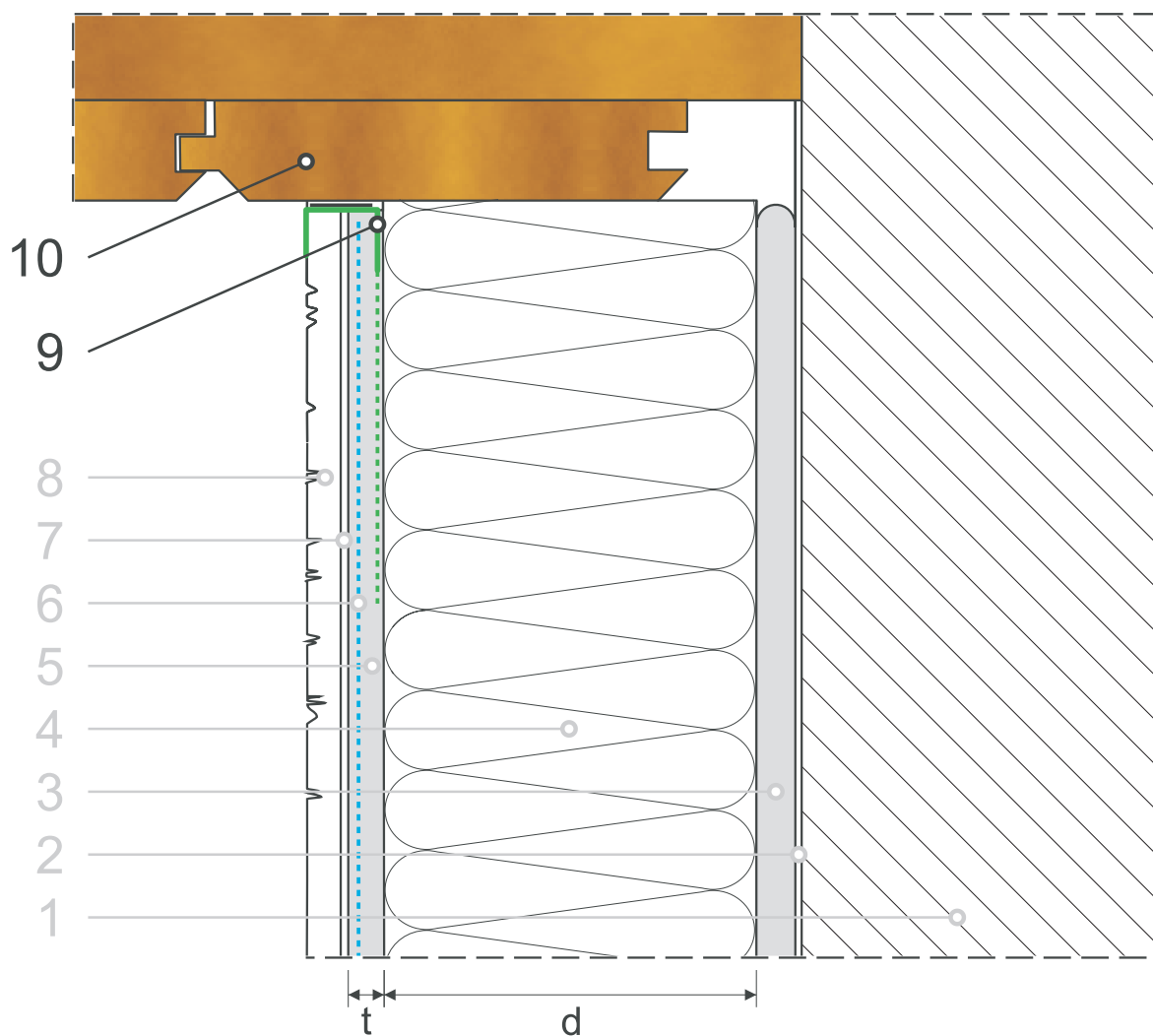


7. Ukončení u římsy

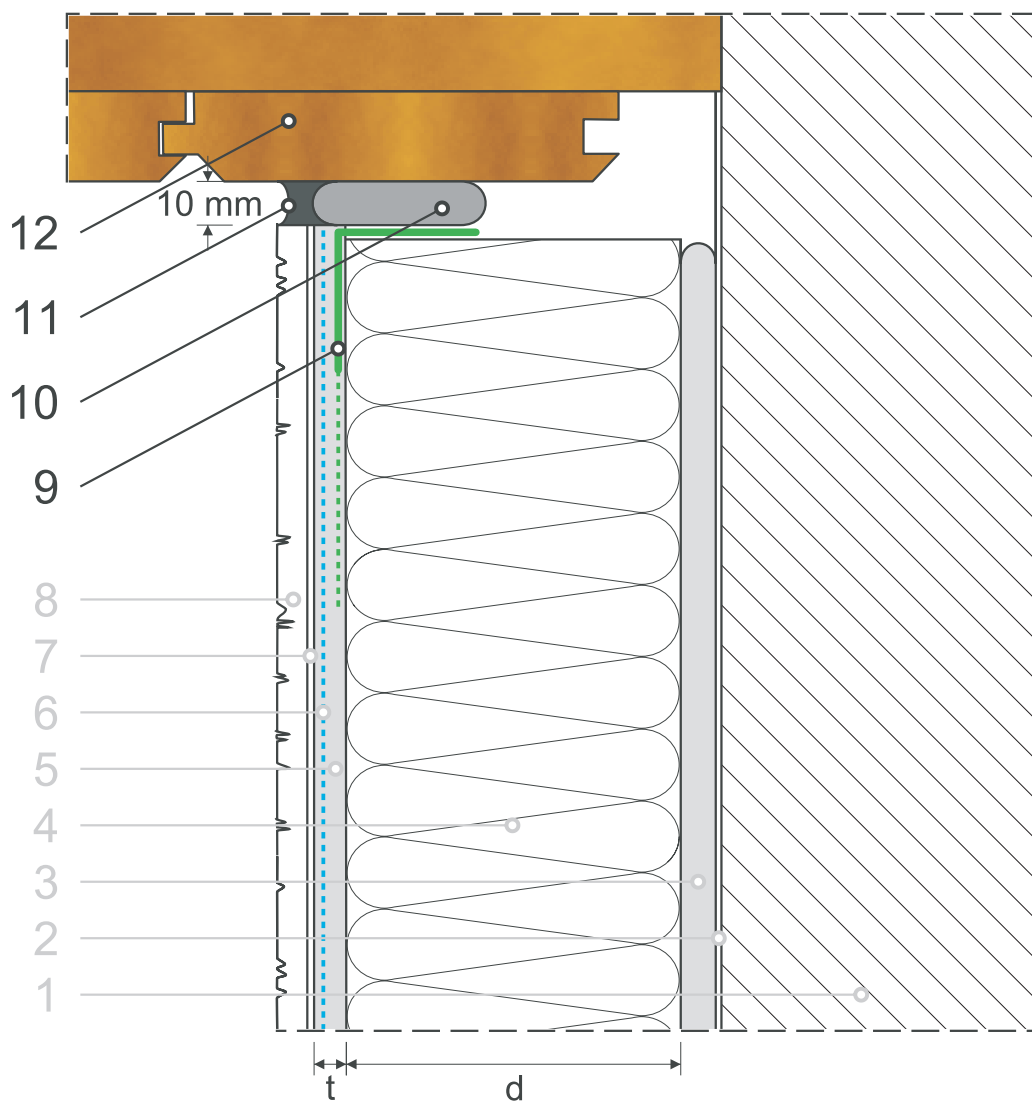
7.A Ukončení u podbití římsy – začišťovací profil

1. obvodové zdivo
2. základní nátěr (je-li potřeba)
3. lepicí hmota
4. tepelná izolace
5. základní vrstva - stěrka
6. skleněná síťovina
7. základní nátěr - podbarvení
8. konečná povrchová úprava - omítka
9. začišťovací profil
10. podbití římsy



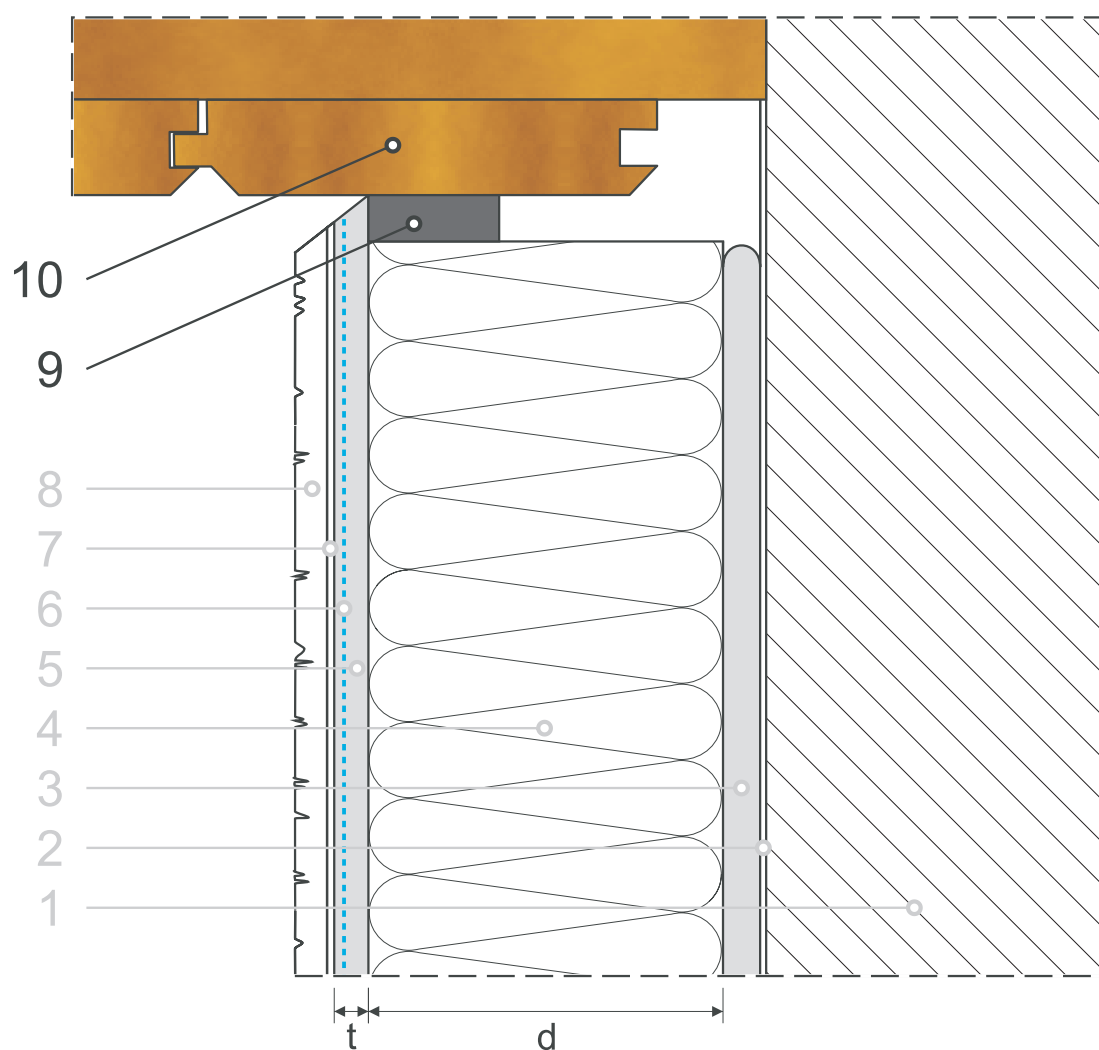
7.B Ukončení u podbití římsy - trvale pružný panel

1. obvodové zdivo
2. základní nátěr (je-li potřeba)
3. lepicí hmota
4. tepelná izolace
5. základní vrstva - stěrka
6. skleněná síťovina
7. základní nátěr - podbarvení
8. konečná povrchová úprava - omítka
9. rohový profil
10. profil z polyuretanové pěny
11. trvale pružný tmel JUBOFLEX MS
12. podbití římsy



7.C Ukončení u podbití římsy – exp. páska

1. obvodové zdivo
2. základní nátěr (je-li potřeba)
3. lepicí hmota
4. tepelná izolace
5. základní vrstva - stěrka
6. skleněná síťovina
7. základní nátěr - podbarvení
8. konečná povrchová úprava - omítka
9. těsnicí expanzní páska
10. podbití římsy



7.D Ukončení u oplechování atiky

1. obvodové zdivo
2. základní nátěr (je-li potřeba)
3. lepicí hmota
4. tepelná izolace
5. základní vrstva - stěrka
6. skleněná síťovina
7. základní nátěr - podbarvení
8. konečná povrchová úprava - omítka
9. trvale pružný tmel JUBOFLEX MS
10. rohový profil
11. držák oplechování
12. oplechování

