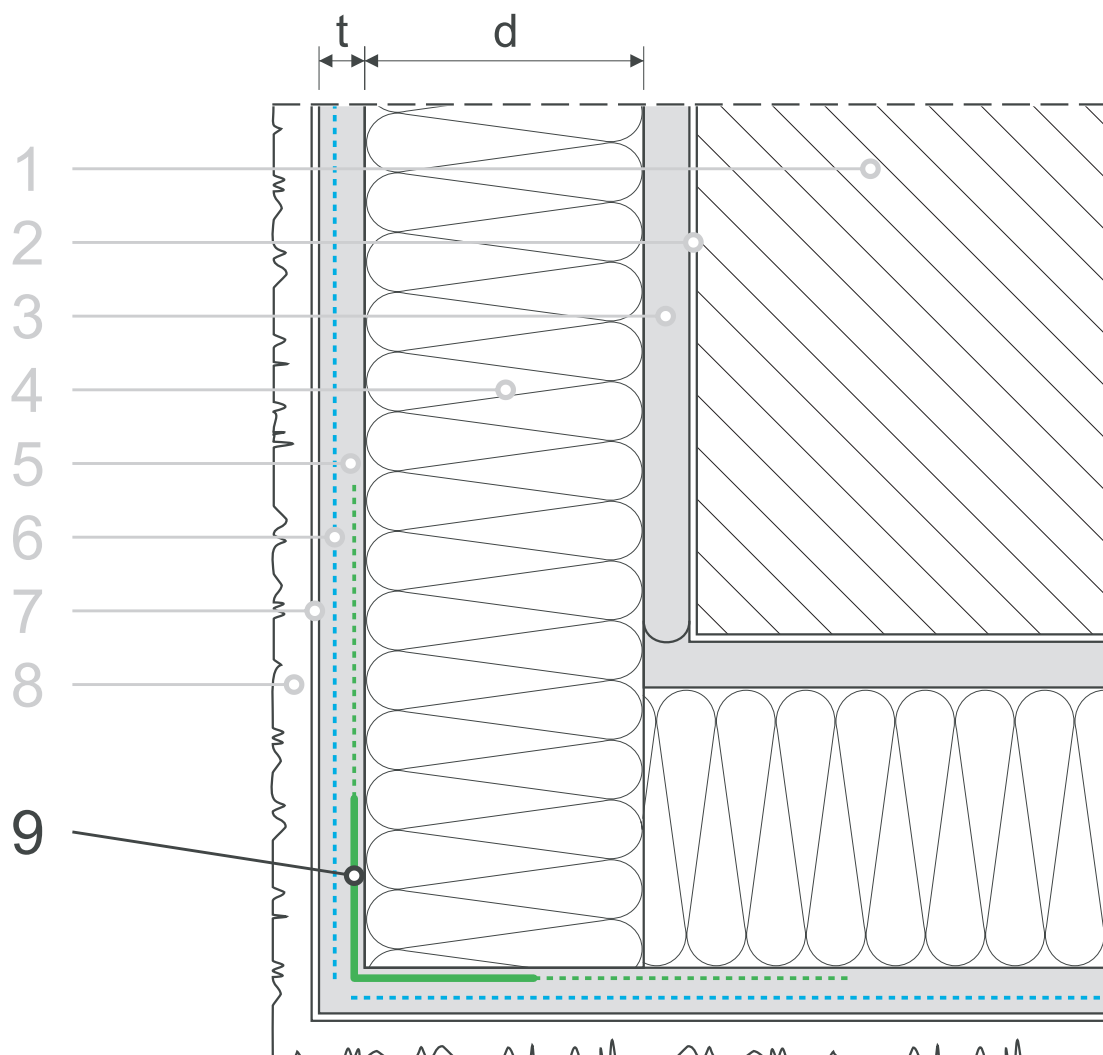


## 4. Rohy fasádních ploch

### 4.A Nároží – vodorovný řez

1. obvodové zdivo
2. základní nátěr (je-li potřeba)
3. lepicí hmota
4. tepelná izolace
5. základní vrstva - stěrka
6. skleněná síťovina
7. základní nátěr - podbarvení
8. konečná povrchová úprava - omítka
9. plastový rohový profil



## 4.B Vnitřní kout – vodorovný řez

1. obvodové zdivo
2. základní nátěr (je-li potřeba)
3. lepicí hmota
4. tepelná izolace
5. základní vrstva - sěrka
6. skleněná síťovina
7. základní nátěr - podbarvení
8. konečná povrchová úprava - omítka
9. plastový rohový profil

