

Představujeme výrobky:

Přehled novinek pro sezónu 2013

JUBIZOL Microair

Odborník radí

Význam certifikátu institutu TÜV SÜD

Elastické těsnící hmoty

Tabulka použití lepidel JUB

Program stavební fyziky JUB JUBIZOL Engineering





představujeme výrobky

JUPOL CLASSIC »VYMALUJTE VÍCE«

S hrdostí vám představujeme novou vylepšenou recepturu vnitřní malířské barvy JUPOL Classic, která umožňuje, abyste »Vymalovali více«.

Malířskou barvu, které důvěřujete již více než 40 let, jsme na základě dlouholetých zkušeností, získaných s vaší pomocí, ještě více vylepšili, aby byla zase o krok blíže vašim očekáváním.

Vylepšená receptura JUPOL Classic umožňuje:

- vyšší vydatnost: z 15 L až 100 m²;
- o 20 % více vymalované plochy;
- vyšší kryvost;
- snadnější aplikaci;
- lepší vzhled nátěrového filmu;
- použití na sanační systémy.

Na základě analýzy trhu a požadavků zákazníků malířské barvy JUPOL Classic jsme novou recepturu přizpůsobili obvyklému způsobu použití výrobku. Při vývoji nové receptury jsme proto kladli velký důraz na možnost většího ředění barvy vodou.



Vylepšenou malířskou barvu JUPOL Classic můžete ředit vodou do 15 %, barva se snadněji nanáší, bez viditelných tahů po válečku nebo štětcí. Povrchy natřené barvou JUPOL Classic mají jemnější strukturu a lepší vzhled nátěrového filmu. Uvědomujeme si, že vybrané vlastnosti barvy JUPOL Classic oceňujete již více než 40 let, proto jsme je zachovali také v nové vylepšené receptuře JUPOL Classic. Přejeme vám, abyste s novou malířskou barvou JUPOL Classic »VYMALOVALI VÍCE«.

A pokud pracujete s levnější alternativou JUPOL Ekonomik, jistě oceníte, že jsme letos také jeho recepturu inovovali za účelem zvýšení kryvosti a zlepšení zpracovatelnosti.

JUPOL BRILLIANT – NOVÁ VYLEPŠENÁ RECEPTURA – STAČÍ 1 NÁTĚR

Představujeme vám novou, vysoce kryvou a omyvatelnou malířskou barvu JUPOL BRILLIANT nejvyšší kvality.

JUPOL BRILLIANT je ekologická, omyvatelná malířská barva, která se vyznačuje výjimečnou kryvostí už v jednom nátěru. Je vyrobena na bázi vodní disperze nejmodernějších polymerních pojiv. Barva je vysoce odolná proti mokrému oděru, je paropropustá a hluboce matná. Je určena nejnáročnějším uživatelům a vhodná pro dekorativní ochranu stěn a stropů v bytových a firemních prostorech, školách, školkách,

nemocnicích, hotelech, domovech důchodců a jiných veřejných prostorech, ale také průmyslových objektech. Výroba barvy je pod stálým dohledem TÜV SÜD Industrie Service GmbH, Mnichov.

Vlastnosti barvy JUPOL BRILLIANT:

- výjimečně kryvá malířská barva – třída 1;
- vysoce odolná proti mokrému oděru – třída 2;
- dobře paropropustná;
- vzhled barevného filmu: hluboký (mrtvý) mat;
- nanášení malířským válečkem, štětcem nebo stříkáním;
- ředění vodou do 5 %;
- spotřeba: 80 – 105 ml/m² pro jednovrstvé nanášení, v závislosti na podkladu;
- výjimečně nízký obsah těžkých organických látek;
- VOC (požadavek EU VOC kat. A/a (2010) 30 g/L): max. 1 g/L;
- balení: plastová vědra 2 L, 5 L a 15 L.

JUMIX:

- k dispozici v široké paletě odstínů;
- 1001 bílá;
- novinka – pouze jedna báze (2000).





JUPOL TREND **LIMITOVANÁ EDICE** - 2 NOVÉ BAREVNÉ ODSŤÍNY

Představujeme vám dva nové módní odstíny, které předpovídají barevné trendy letošního roku:

- **JUPOL Trend Sand 80**
- **JUPOL Trend Old Wood 90**

Představte si svůj domov v barvách, které jsou v souladu s přicházejícími barevnými trendy a zásadami moderní architektury. K dispozici je aktualizovaná paleta barevných odstínů JUPOL Trend. Vysoce kryvá omyvatelná malířská barva v hotových módních odstínech vám umožní rychlé a snadné malování v jedné vrstvě s dokonalým výsledkem.

Vlastnosti barvy JUPOL TREND:

- široká nabídka hotových módních odstínů, kterou jsme doplnili ještě o dva nové odstíny: Sand (80) a Old Wood (90);
- vysoce kryvá – třída 1 (při renovačním nátěru obvykle postačuje jedna vrstva),
- vysoce odolná proti mokrému oděru – třída 2;
- vysoce paropropustná – třída 1;
- vzhled barevného filmu: hluboký (mrtvý) mat;



- jednoduché nanášení;
- barva je již připravená k nanášení a neředí se vodou;
- spotřeba: cca 125 ml/m² pro jednovrstvé nanášení;
- výjimečně nízký obsah těkavých organických látek;
- VOC (požadavek EU VOC kat. A/a (2010) 30 g/L): max. 1 g/L;
- balení: plastové vědro 2,25 L.

Vyberte oblíbenou barvu, udělejte pár tahů válečkem – a to je vše!

NOVÁ PODOBA VÝROBKŮ JUB DECOR

Celková modernizace výrobků pro dekorativní úpravy znamená krok vpřed a nabízí příležitost přiblížit se potřebám profesionálních i koncových spotřebitelů.

S výrobky JUB Decor je možné provádět množství dekorativních technik, jako např. Versus, Madeira, Mica, ... kterými napodobíme přírodní materiály a struktury. Kromě modernizace obalů připravujeme také silnější

marketingovou podporu – novou brožuru JUB Decor, vzorníky a zejména školení dekorativních technik v rámci JUB Academy. V této souvislosti jsme u některých výrobků změnili názvy:

- | | | |
|-------------------|---|---------------------------------|
| • GLAMOUR | → | JUB Decor GLAMOUR |
| • MARMORIN | → | JUB Decor MARMORIN |
| • MARMORIN Emulze | → | JUB Decor MARMORIN Shine |
| • ARTCOLOR | → | JUB Decor PERLA |
| • JUBOSIL Antik | → | JUB Decor ANTIQUE |





představujeme výrobky

JUPOL BLOCK – NOVĚ V 0,75 L BALENÍ

JUPOL BLOCK je rychleschnoucí barva na bázi vodní disperze akrylátových povliv, určená k renovačním nátěrům všech běžných druhů vnitřních stěnových a stropních povrchů, které jsou z nějakých důvodů nasycené látkami rychle a snadno rozpustnými ve vodě:

- povrchy nasycené nikotinem, dehtem a jinými zplodinami tabákového kouře;
- povrchy komínů nasycené dehtem a kouřovými zplodinami;
- povrchy v prostorech s otevřenými ohništi a v prostorech v nichž došlo k požáru;
- povrchy se skvrnami od zatékání z poškozených vodovodních, kanalizačních nebo teplovodních vedení a zařízení, z poškozených střech nebo od hašení požárů;
- povrchy méně kvalitních sádkokartonových a dřevotřískových desek obsahujících tanin a jiná barviva uvnitř hmoty nebo v povrchové úpravě;
- povrchy znečištěné snadno a rychle rozpustnými látkami, které nelze před natíráním odstranit: staré vrstvy barev nebo staré dekorativní nátěry reliéfními válečky a šablonami; skvrny od vína, ovocných šťáv, kávy, kečupu, apod.; skvrny od vodových barev, olejové nebo jiné mastné skvrny.

Speciální barva JUPOL BLOCK oproti klasickým vodou ředitelným malířským barvům účinně blokuje ve vodě snadno a rychle rozpustné látky, vyznačuje se také dobrou kryvostí a dobrou přidržitostí ke stěnovým povrchům. Natřené povrchy snadno čistíme měkkým hadrem nebo

houbou namočenou v běžných univerzálních domácích čistících prostředcích.

Vlastnosti barvy JUPOL BLOCK:

výborně blokuje různé druhy skvrn;

- odolná proti mokrému oděru – třída 3;
- vysoce kryvá – třída 2;
- vzhled barevného filmu: polomat;
- dobře paropropustná;
- snadné nanášení;
- rychleschnoucí, další nátěr je možný již po 6 hodinách;
- barevné odstíny:
bílá (odstín 1001),
JUMIX: odstíny ze vzorníku JUB (odstíny s koncovými číslicemi 3, 4 a 5), **nové balení 0.75 L nelze tónovat**;
- nanášení válečkem nebo malířským štětcem;
- spotřeba: 220 – 250 ml/m² při dvouvrstevném nanášení;
- VOC (požadavek EU VOC kat. A/a (2010) 30 g/L): max. 10 g/L;
- balení: plastová vědra 0.75 L, 2 L, 5 L a 15 L.



NOVÉ ODSÍNY TAKRIL & DIPI KONCENTRAT

TAKRIL

Akrylátová barva na beton TAKRIL v 0,75 L balení získává 2 nové odstíny, TAKRIL 31 (šedá RAL 7035) a TAKRIL 101 (modrá RAL 5015).



TAKRIL – odstín 31
TAKRIL – odstín 101

EAN kód

3838527487984
3838527488004

Balení

0,75 l
0,75 l

Poznámka

od 1.4.2013
od 1.4.2013

DIPI KONCENTRAT

Tónovací pigment do vnitřních barev DIPI KONCENTRAT získává nový odstín fialová 35.



DIPI KONCENTRAT
odstín fialová 35

EAN kód

3838527485263

Balení

0,1 l

Poznámka

od 1.4.2013



JUBIN IMPREGNACE

Představujeme vám novou generaci výrobků pro biocidní ochranu dřeva JUBIN IMPREGNACE.

JUBIN Impregnace je biocidní akrylátový impregnační nátěr na dřevo. Používá se jako základní nátěr při ochraně venkovních, ale i vnitřních povrchů, které jsou často vystaveny vlhkosti (sklepy, koupelny). Použití v obytných prostorech se nedoporučuje. Nátěr chrání dřevo před modráním, hnilobou a dřevokazným hmyzem. JUBIN Impregnace není použitelná jako samostatný nátěr (kromě nátěrů konstrukčních dřevěných prvků, které nejsou vystaveny povětrnosti). Po impregnaci chráníme dřevo vodní lazou JUBIN LASUR nebo krycím nátěrovým systémem JUBIN DECOR PRIMER + JUBIN DECOR. Barva: nátěr je bezbarvý.



Vlastnosti výrobku JUBIN IMPREGNACE:

- obsažené fungicidy účinně chrání dřevo před modráním a hnilobou;
- obsažené insekticidy účinně chrání dřevo před dřevokazným hmyzem;
- není vhodná pro ochranu dřeva v obytných prostorech;
- nanášení štětcem, malířským válečkem nebo namáčením;
- spotřeba: 90 – 125 ml/m² pro jednovrstvé nanášení;
- výjimečně nízký obsah těkavých organických látek;
- VOC (požadavek EU VOC kat. A/a (2010) 30 g/L): max. 22 g/L;
- balení: plastová vědra 0,65 L a 2,25 L.

KULIRPLAST PREMIUM

KULIRPLAST Premium je exkluzivní tenkovrstvá akrylátová hlazená dekorativní omítka, vyrobená na bázi obarvených přírodních zrn a polymerních pojiv.

Unikátní barevné odstíny Kulirplast Premium zajišťují požadovanou eleganci, v kombinaci s odstíny tepelně izolačních systémů JUBIZOL umožňují ztvárnění moderních architektonických trendů. Inovativní

technologie nanášení barev s pečlivě vybranými pigmenty a použití nejmodernějších pojiv s vysokou odolností proti UV záření zajišťují vynikající odolnost proti povětrnostním vlivům a vysokou vodoodpudivost výrobku. Kulirplast Premium má také vynikající aplikační vlastnosti – připravuje se bez potřeby intenzivního míchání a díky vysoké přídržnosti a prodloužené době zpracovatelnosti se velmi snadno nanáší i v menším počtu pracovníků a za teplejšího počasí.



KULIRPLAST Premium 600
KULIRPLAST Premium 610
KULIRPLAST Premium 620
KULIRPLAST Premium 630
KULIRPLAST Premium 640
KULIRPLAST Premium 650
KULIRPLAST Premium 660
KULIRPLAST Premium 670

EAN kód	Balení	Poznámka
3838527487908	25 kg	od 1.9.2013
3838527487915	25 kg	od 1.9.2013
3838527487922	25 kg	od 1.9.2013
3838527487939	25 kg	od 1.9.2013
3838527487946	25 kg	od 1.9.2013
3838527487953	25 kg	od 1.9.2013
3838527487960	25 kg	od 1.9.2013
3838527487977	25 kg	od 1.9.2013

Vlastnosti akrylátové mozaikové omítky KULIRPLAST PREMIUM:

- exkluzivní vzhled omítky;
- velmi snadné nanášení;
- vysoká vodoodpudivost;
- vysoká odolnost proti UV záření;
- vysoká mechanická odolnost;
- vysoká přídržnost k podkladu;
- dobrá paropropustnost;
- zrnitost 1.8 mm, 8 odstínů;
- spotřeba: 4 - 4,5 kg/m²;
- balení: plastové vědro 25 kg.





představujeme výrobky

JUBIZOL Strong fix lepicí malta

Mikroarmovaná lepicí malta

JUBIZOL Strong fix je vysoce elastická dodatečně mikroarmovaná (delší vlákna) cementová lepicí malta. Používá se především pro lepení a základní omítku na více exponovaných fasádních površích s minimálními přesahy střechy. V kombinaci s JUBIZOL příslušenstvím zajišťuje vysokou odolnost proti krupobití a jinému mechanickému poškození.

Vlastnosti:

- pro lepení a základní omítku v systému odolném proti krupobití JUBIZOL Strong;
- na izolační desky z EPS, XPS a minerální vlny;
- dodatečné mikroarmování;
- vysoce elastická;
- odolný proti krupobití;
- velmi dobrá přidržitost;
- evropské technické schválení – ETA;
- spotřeba: lepení ~3,5 kg/m², základní omítka ~4,5 kg/m²;
- balení: 20 kg;
- doba použitelnosti: min. 12 měsíců.

JUBIZOL Microair fix lepicí malta

Vysoce paropropustná lepicí malta

JUBIZOL Microair fix je vysoce paropropustná bílým cementem a ostatními aditivy zušlechťená lepicí malta. Používá se pro lepení a základní omítku na izolačních deskách z perforovaného i klasického EPS, zejména v kombinaci s vysoce paropropustnými vrchními dekorativními omítkami. Bílá barva snižuje povrchovou teplotu fasády, což v letním období usnadňuje aplikaci vrchní omítky.

Vlastnosti:

- pro lepení a základní omítku ve vysoce paropropustném systému JUBIZOL Microair;
- na izolační desky z EPS (perforované i klasické);
- vysoce paropropustná ($\mu = \sim 15$);
- bílá barva;
- evropské technické schválení – ETA;
- spotřeba: lepení ~3,5 kg/m², základní omítka ~4,5 kg/m²;
- balení: 20 kg;
- doba použitelnosti: min. 12 měsíců.

JUBIZOL Ultralight fix lepicí malta

Silnovrstvá lepicí malta

JUBIZOL Ultralight fix je silnovrstvá vysoce elastická lepicí malta vyrobená na bázi cementu, polymerních pojiv a EPS granulátu. Používá se pro lepení a základní omítku na izolačních deskách z minerální vlny, ale také EPS a XPS. Malta se vyznačuje vysokou vydatností, elasticitou a výjimečně snadným nanášením. Umožňuje vyrovnání nerovností podkladu.

Vlastnosti:

- pro lepení a základní omítku v systému JUBIZOL Premium;
- na izolační desky z minerální vlny (také EPS a XPS);
- celková tloušťka základní omítky až 8 mm (ve 2 vrstvách);
- výjimečně snadné nanášení;
- vysoká vydatnost (~10 % nižší spotřeba při stejné tloušťce než u klasických lepicích malt);
- vysoce elastická;
- mikroarmovaná;
- evropské technické schválení – ETA;
- spotřeba: lepení ~3 kg/m², základní omítka ~1,2 kg/m²/mm;
- balení: 20 kg;
- doba použitelnosti: min. 12 měsíců.





JUBIZOL Microair

Fasádní tepelně izolační systém JUBIZOL Microair poskytuje mimořádně vysokou paropropustnost a současně také vynikající tepelnou a zvukovou izolaci. Jádrem systému jsou inovativní vysoce paropropustné izolační desky JUBIZOL EPS F-W2 nebo EPS F-G2. Optimální paropropustnost a vynikající tepelná i zvuková izolace systému JUBIZOL Microair vytvářejí příznivé mikroklimatické podmínky, které jsou základem zdravého bydlení. Systém JUBIZOL Microair se vyznačuje také snadnější montáží v porovnání se systémy na bázi minerální vaty.

Hlavní vlastnosti

- Příznivé podmínky pro bydlení.
- Vysoká paropropustnost.
- Vynikající tepelná izolace.
- Dobrá zvuková izolace.

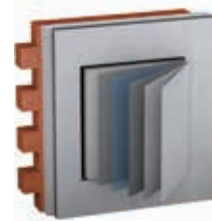


Použití

- pro novostavby a rekonstrukce budov do výšky 22,5 m se zvýšenými požadavky na paropropustnost fasádního tepelně izolačního systému;
- na fasádní povrchy chráněné před srážkami alespoň minimálními přesahy střechy;
- na všechny druhy masivních stěnových podkladů;
- pro obytné stavby, obchodní, výrobní a podobné objekty.

Skladba

- 1. izolační obklad:**
JUBIZOL EPS F-W2 (bílý perforovaný)
JUBIZOL EPS F-G2 (grafitový perforovaný)
- 2. lepidlo:** JUBIZOL Microair lepicí malta
- 3. základní omítka:** JUBIZOL Microair lepicí malta
- 4. armatura:** JUBIZOL výztužná mřížka
- 5. základní nátěr:** Unigrund
- 6. dekorativní omítka:**
Silikátová hlazená omítka 1.5 mm
Silikátová hlazená omítka 2.0 mm
Silikátová drásaná omítka 2.0 mm



www.jub.cz

JUBIZOL
Fasádní systémy na míru

VÝZNAM CERTIFIKÁTU INSTITUTU TÜV SÜD

Důležitými kritérii, kterými se spotřebitelé při volbě různých variant výrobků a služeb řídí, jsou kromě kvality a ceny, také informace o vlivu na životní prostředí a lidské zdraví. Tento trend je na vyspělých evropských trzích možné sledovat rovněž v rámci výběrových řízení na dodávku materiálů pro povrchové úpravy, kdy s rostoucí poptávkou po certifikaci udržitelnosti budov (např. dle standardu LEED, BREEAM, DNGB, SCoRE apod.) vzrůstá i poptávka po stavebních výrobcích a materiálech, u nichž jsou deklarovány konkrétní environmentální přínosy, jako např. obsah recyklovaného materiálu nebo nízký obsah těkavých organických látek.

Společnost TÜV SÜD byla založena v roce 1866 a její centrála se nachází v německém Mnichově. Je jedním z předních světových poskytovatelů služeb odborné technické podpory. Dnes má více než 17.000 zaměstnanců na 800 místech a celosvětovou působnost. Certifikát, resp. znak institutu TÜV SÜD na výrobku potvrzuje, že výrobek má výjimečné vlastnosti z hlediska kvality, použitelnosti, bezpečnosti práce, ochrany životního prostředí, apod.



Také JUB výše uvedený trend následuje a hledá nástroje, kterými může prokázat snížený dopad svých výrobků a služeb na životní prostředí. Již před mnoha lety jsme zavedli systém environmentálního managementu dle ISO 14001. Jako nadstavbu pro systém řízení jsme se rozhodli deklarovat konkrétní environmentální vlastnosti některých našich výrobků formou environmentálního značení (ecolabelling).

Výrobky šetrné k lidskému zdraví a životnímu prostředí vyvíjíme a vyrábíme již řadu let, kvalitu mnoha našich výrobků prokazujeme mj. s pomocí institutu TÜV SÜD, a to již od roku 2006. V roce 2010 jsme získali certifikát shody s požadavky institutu pro rodinu výrobků JUPOL. Platnost získaného certifikátu je vždy tři roky. Během platnosti certifikátu se každoročně prověřuje shoda alespoň jednou částečnou analýzou látek a kontrolou výroby.

Získání a udržení certifikátu

Získání a udržení certifikátu kvality německého institutu TÜV SÜD Mnichov pro vnitřní disperzní nátěry JUPOL považujeme za jeden z našich klíčových úspěchů. Institut na základě určených kritérií kvality a složení výrobku uděluje právo pro používání svého znaku jen opravdu vysoce kvalitním nátěrům, které byly vyrobeny v souladu s technickým předpisem »Test standard TM 07 Emulsion Paints, issue 06/09« z roku 2009.

Konkrétně to znamená, že vnitřní nátěr neobsahuje nebezpečné organické nebo anorganické látky, při jeho aplikaci nedochází k uvolňování těkavých organických látek do prostoru a institutem byl prověřen a shledán bez závad také proces výroby nátěru, pro který vydal souhlas s používáním znaku.





JUB získal certifikát institutu TÜV SÜD pro sedm druhů výrobků – disperzních vnitřních nátěrů řady JUPOL, a sice: JUPOL GOLD, JUPOL SPECIAL, JUPOL BRILLIANT, JUPOL SILIKAT, JUPOL LATEX MAT, JUPOL LATEX POLMAT, JUPOL LATEX SATEN – což prezentujeme umístěním znaku TÜV SÜD na etiketách všech těchto výrobků.

V letošním roce končí tříletá platnost certifikátů pro výše uvedené barvy JUPOL, proto jsme zahájili proces obnovy certifikátů TÜV SÜD.

Kritéria pro udělení certifikátu

Jedním z požadavků pro získání certifikátu TÜV SÜD je protokol o úspěšném testování kvality nátěrů, která je definována normou EN 13300, resp. souborem norem EN 11998 a EN ISO 6504-3. Nátěr musí splňovat požadavky třídy 3 ve smyslu kryvosti a odolnosti proti mokrému oděru. Vlastní testování provádíme u nezávislého institutu Fraunhofer IPA Stuttgart. V procesu chemické analýzy vzorků nátěru, na který má být vystaven certifikát institutu TÜV SÜD, se pak ověřuje možnost obsahu nebezpečných látek, jako jsou:

- Těžké kovy: arsen, olovo, kadmium, chrom, kobalt, nikl a rtuť. Stanovení těžkých kovů probíhá v souladu s normami: EN 1233, EN ISO 11885 a EN 1483;
- Organické látky: biocidy (konzervační prostředky, fungicidy) metodami kapalinové chromatografie (HPLC), těžké organické látky podle EN ISO 17895, celkové množství těžkých látek pro organické hmoty s C16 až C22, obsah změkčovadel, apod.
- Test emise VOC podle EN ISO 16000-9, která je ověřena po 24 hodinách a 72 hodinách po odběru vzorků. Za použití techniky plynové chromatografie, podporované hmotnostním detektorem (GC / MS) je sledována přítomnost asi 100.000 organických látek na úrovni obsahu v řádu 1 µg/m³ testovaného vzduchu.

V zájmu ochrany životního prostředí a lidského zdraví je i v současné nelehké hospodářské situaci třeba zákazníky učit používání těch nejlepších nátěrů, které navíc může být ve svém důsledku z dlouhodobého pohledu i více ekonomické.





ELASTICKÉ TĚSNÍCÍ HMOTY

Vylití vody v koupelně už nebude problém

V koupelnách, kuchyních nebo všeobecně v prostorech, kde nás může v důsledku poškození technických zařízení nebo z jiných důvodů překvapit vylití vody, je důležitá vhodná hydroizolace podlah a stěn. Nejčastějším důvodem "vyplavení domu" je prasklé vodovodní potrubí, ucpané odpadní potrubí nebo jednoduše nedbalost, kdy nám při napouštění přeteče voda přes okraj vany. Stojící voda může skrz slabá místa v podlaze proniknout do spodních prostor a způsobit nemálo problémů i dalším obyvatelům. V případech dřevostaveb může voda zanechat na dřevěných částech stropní konstrukce nenapravitelné škody. Kritická místa v podlaze se nejčastěji nacházejí v prostupech různých instalací a v rozích stropní konstrukce, proto musíme těmto místům věnovat při aplikaci hydroizolace zvláštní pozornost.

V případech, kdy s klasickou bitumenovou hydroizolací prakticky nelze dosáhnout dokonalé těsnosti (především na prostupech instalačního potrubí, sifonů, odtoků sprchových koutů, apod.), je ideálním řešením použití elastických těsnících hmot, např. HIDROZOL ELASTIK. Za pomoci systémového příslušenství s nimi můžeme vytvořit elastickou vodotěsnou vrstvu bez větších přesahů a nerovností.

Nanášení vodotěsné hmoty Hidrozol Elastik

HIDROZOL Elastik je vyroben na bázi cementu a polymerních pojiv, má dobrou přidržitost na všechny cementové i jiné podklady (např. OSB desky nebo vláknocementové desky hojně používané u montovaných staveb). Dobrých výsledků dosahuje už vrstva o tloušťce 3 - 5 mm. Přímou na ni je možné lepit keramický obklad, protože na rozdíl od klasických

Obrázek 1: První vrstvu nanášíme štětcem.



Obrázek 2: HIDROZOL Elastik nanášíme na suchou první vrstvu a po obvodu potrubí.



Obrázek 3: Do ještě živé hydroizolační hmoty vtiskneme elastickou těsnící pásku, kterou nastříháme do poloviny, označené černou čarou.



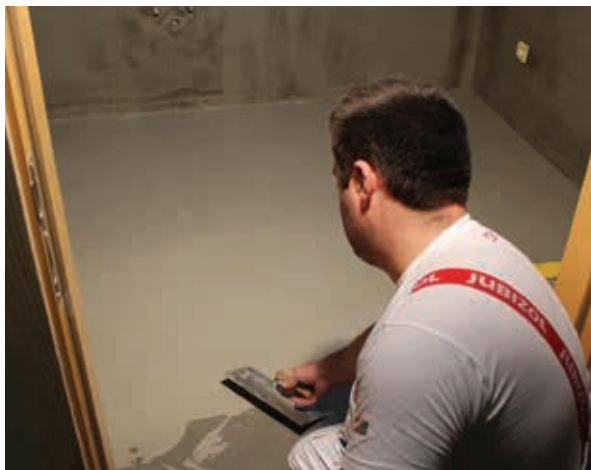
Obrázek 4: Kolem prostupu nanese se špachtlí dodatečnou vrstvu HIDROZOLU Elastik, do něj vtiskneme manžetu, do které vystříháme otvor velikosti průměru trubky.



Obrázek 5: Hydroizolační hmotu nanese ještě na styk podlahy a stěny a vtiskneme do ní průběžnou elastickou pásku.



Obrázek 6: Hladítkem nanese druhou vrstvu hydroizolační hmoty a na podlahových površích do ní vtiskneme plastifikovanou alkáliím odolnou skelnou mřížku.

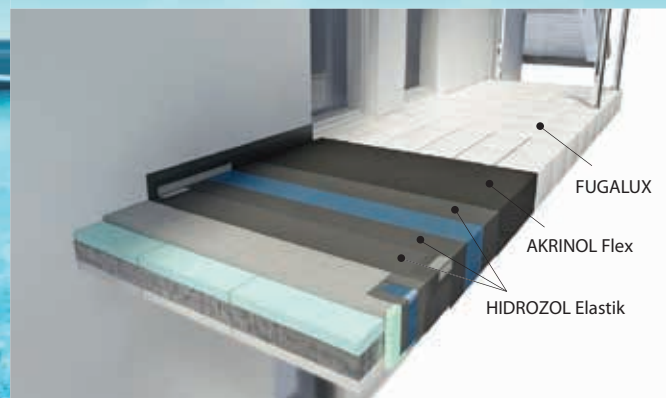


Obrázek 7: Hladítkem nanese poslední, třetí vrstvu HIDROZOLU Elastik.

bitumenových izolací nepotřebuje chránit betonovým potěrem. Díky tomu je konstrukce podlahy tenčí a jednodušší. Pro lepení keramického obkladu a dlažby na HIDROZOL Elastik doporučujeme flexibilní lepidla AKRINOL Flex (C2TE) nebo AKRINOL Elastik (C2T).

Hydroizolace a pokládka keramiky:

- na balkónech a terasách,
- v koupelnách,
- v kuchyních,
- na betonových zdích,
- v bazénech a nádržích na vodu.



TABULKA POUŽITÍ LEPIDEL JUB

Vhodnost lepidel podle oblasti použití, podkladu a použitého obkladu / dlažby		AKRINOL	AKRINOL ELASTIK	AKRINOL FLEX
Zatřídění podle EN 12004 + EN 12002		C1T	C2T S1	C2TE S1
Oblast použití	Interiér obytné místnosti, kuchyně, chodby, technické místnosti	✓	✓	✓
	Exteriér sokly, vstupní plochy domů, venkovní schodiště, pasáže	podle podmínek v TL a vlastností obkladu	✓	✓
	Vlhké prostory toalety, umývárny, koupelny, sprchy	✓	✓	✓
	Trvale vlhké prostory lázně, bazény, nádrže na vodu	✗	✓	✓
	Lodžie, balkóny, terasy	✗	✓	✓
	Veřejné objekty obchody, úřady, restaurace, hotely, školy, sportoviště, nemocnice	✗	✓	✓
	Průmyslové objekty laboratoře, průmyslové kuchyně, dílny, výrobní a servisní prostory	✗	✓	✓
Podklad	Stabilní - pevný, suchý, čistý, bez látek snižujících přídržnost: pálené cihly, pórobeton, vápenocementové omítky, beton, cementové potěry	✓	✓	✓
	Podlahové vytápění	max. obklady 30 x 30 cm	✓	✓
	Hydroizolace cemento-polymerní těsnicí malty, např. Hidrozol	✗	✓	✓
	Nestabilní sádkokarton, dřevotřísky, OSB, cementotřískové desky, dřevěné podlahy	✗	✓	✓
	Kritický - obklad na obklad, zbytky podlahových krytin, výstavní plochy, plochy vystavené tepelnému zatížení	✗	podle podmínek v TL a vlastností obkladu	podle podmínek v TL a vlastností obkladu
Obklad / dlažba	Vysoce a středně nasáková keramika nasákavost 3 - 10 %	✓	✓ vhodný pro velké formáty	✓ vhodný pro velké formáty
	Slinutá keramika nasákavost ≤ 0,5 %, mrazuvzdorné	✗	✓ vhodný pro velké formáty	✓ vhodný pro velké formáty
	Keramické mozaiky	✗	✓	✓
	Skleněné obklady a mozaiky	✗	✓	✓
	Přírodní kámen a teraco porfýr, andezit, rula, křemenc, břidlice, pískovec, žula, teraco	✗	✓	✓
	Mramor	✗	✗	✗
Vlastnosti lepidel		voděvzdorné, mrazuvzdorné, snadno zpracovatelné	voděvzdorné, mrazuvzdorné, velmi snadno zpracovatelné, s vysokou přídržností a sníženým skluzem, deformovatelné	voděvzdorné, mrazuvzdorné, velmi snadno zpracovatelné, s vysokou přídržností, sníženým skluzem a prodlouženou dobou zavaznutí, deformovatelné
Důležité upozornění		při výběru, přípravě a nanášení lepidla dbejte pokynů uvedených v technickém listu příslušného lepidla		



PROGRAM STAVEBNÍ FYZIKY JUB JUBIZOL ENGINEERING

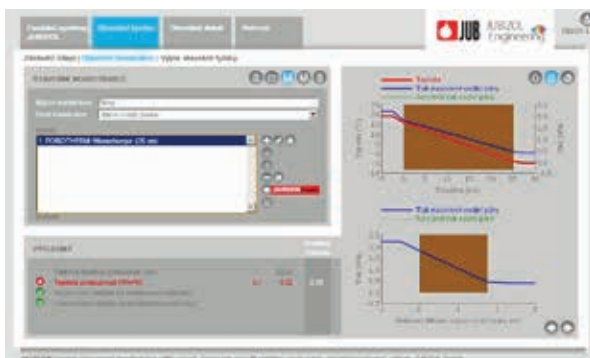
Od června letošního roku bude na internetových stránkách JUB k dispozici nový program stavební fyziky JUB JUBIZOL Engineering v on-line verzi, který nahradí starší verzi programu «JUBIZOL fasáda» na CD z roku 2002.

JUB JUBIZOL Engineering vám umožní rychlý výpočet potřebné tloušťky tepelné izolace a úspory nákladů na vytápění. K dispozici budou také: podrobnější náhled do stavební fyzikálních vlastností stavebních konstrukcí v rubrice **Stavební fyzika**, pomoc při výběru správného fasádního systému pro vaši stavbu v rubrice **Fasádní systémy JUBIZOL**, knihovna stavebních detailů v rubrice **Stavební detaily** a schémata dodatečného kotvení pomocí talířových hmoždinek v rubrice **Kotvení**.



Program je určený především jako pracovní nástroj pro profesionální uživatele, kteří musejí při své činnosti každý den pečlivě vybírat vhodný systém tepelné izolace v závislosti na konstrukci stavby. Pomoc s výběrem správného fasádního systému JUBIZOL ale v programu naleznou také laičtí uživatelé. Stávajícím návštěvníkům našich internetových stránek bude už první kontakt s prostředím programu povědomý, protože pracuje obdobně jako program pro prohlížení a objednávky barevných návrhů interiérů a fasád JUB Design Studio.

K dispozici jsou čtyři rubriky. V první rubrice jsou podrobně představeny fasádní systémy JUBIZOL, konkrétně všechny možné kombinace výrobků



Jubizol engineering

v tepelně izolačním systému a jejich vlastnosti. Druhá rubrika zahrnuje výpočet stavební fyziky budov, kde uživatel velmi jednoduchým způsobem získá informaci o potřebné tloušťce izolačního obkladu pro svůj dům v souladu s novými standardy. V posledním desetiletí uplatňované pravidlo o vyhovující tloušťce izolace 5 až 8 cm již totiž většinou nevyhovuje novým předpisům, potřebná tloušťka izolace se dnes pohybuje okolo 12 až 14 cm. Uživatelé programu budou moci také hlouběji proniknout do výpočtu tepelné prostupnosti a difúze vodních par ve stavebních konstrukcích. Třetí rubrika umožňuje uživateli programu prohlédnout, uložit a vytisknout různá provedení stavebních detailů spojených s JUBIZOL fasádou. Stavební detaily je nově možné vybírat také graficky přes obrázek typového domu. Čtvrtá a na trhu ojedinělá rubrika pomůže uživatelům navrhnout v závislosti na řadě parametrů optimální schémata dodatečného kotvení kontaktního tepelně izolačního systému pomocí talířových hmoždinek.

Nový program je možné podle potřeby doplňovat o nové materiály, různé klimatické podmínky, jakékoliv množství vrstev ve stavebních konstrukcích, apod. Program mimo jiné nabízí také automatické přidání JUBIZOL fasády v závislosti na typu budovy v případě, že vložená stavební konstrukce nedosahuje požadované hodnoty součinitele tepelné prostupnosti U. Program je doplněn širokou databází mikroklimatických podmínek českých měst a novou databází stavebních materiálů, které lze uživatelsky aktualizovat.

Již brzy vás zveme k prohlídce programu JUB JUBIZOL Engineering na internetových stránkách www.jub.cz. Věříme, že pomocí programu zvolíte vhodný systém tepelné izolace vašeho domu, a že při používání programu naleznete mnoho dalších užitečných informací.







VÝROBKY VYŘAZENÉ Z NABÍDKY

V souvislosti s potřebou racionalizace výroby a skladování jsme v sezóně 2013 přistoupili k následujícím změnám v prodejním sortimentu:


1. TLAKOLIN / 5 kg – se vyřazuje z výrobního programu.

		EAN kód	Balení	Poznámka
	TLAKOLIN	3831000200384	5 kg	vyřazeno





2. JUBOSIL HYDROPHOB / 1 L – se vyřazuje z výrobního programu.

		EAN kód	Balení	Poznámka
	JUBOSIL HYDROPHOB	3831000242117	1 L	vyřazeno

3. BIO VÁPENNÁ MALÍŘSKÁ BARVA / 5 L – se vyřazuje z výrobního programu.

		EAN kód	Balení	Poznámka
	BIO VÁPENNÁ MAL. BARVA	3831000242780	5 L	vyřazeno


4. TAKRIL krémová 3 a pískově šedá 10 – se vyřazují z výrobního programu.

		EAN kód	Balení	Poznámka
	TAKRIL – odstín 3	3831000243398	0,75 L	vyřazeno
	TAKRIL – odstín 3	3838527259925	16 L	vyřazeno
	TAKRIL – odstín 10	3831000244104	0,75 L	vyřazeno
	TAKRIL – odstín 10	3838527259994	16 L	vyřazeno


5. JUBIN LASUR PRIMER PLUS – se vyřazuje z výrobního programu.

		EAN kód	Balení	Poznámka
	JUBIN LASUR PRIMER PLUS	3838527390420	0,65 L	vyřazeno
	JUBIN LASUR PRIMER PLUS	3838527390437	2,25 L	vyřazeno

6. JUBIN DECOR hotové odstíny / 2,25 L – se vyřazují z výrobního programu.


		EAN kód	Balení	Poznámka
	JUBIN DECOR – odstín 2	3838527395982	2,25 L	vyřazeno
	JUBIN DECOR – odstín 3	3838527396002	2,25 L	vyřazeno
	JUBIN DECOR – odstín 4	3838527395999	2,25 L	vyřazeno
	JUBIN DECOR – odstín 5	3838527396019	2,25 L	vyřazeno
	JUBIN DECOR – odstín 6	3838527396026	2,25 L	vyřazeno
	JUBIN DECOR – odstín 7	3838527396033	2,25 L	vyřazeno
	JUBIN DECOR – odstín 8	3838527396040	2,25 L	vyřazeno
	JUBIN DECOR – odstín 9	3838527396057	2,25 L	vyřazeno

7. DEKORATIVNÍ OMÍTKY GRANULACÍ 2.5 mm a 0.6 mm – se vyřazují z výrobního programu.


		EAN kód	Balení	Poznámka
	SILIKÁTOVÁ DRÁSANÁ OMÍTKA 2.5	3838527124377	25 kg	vyřazeno
	SILIKONOVÁ DRÁSANÁ OMÍTKA 2.5	3838527124414	25 kg	vyřazeno
	MINERÁLNÍ HLAZENÁ OMÍTKA 2.5	3831000245217	20 kg	vyřazeno
	SILIKÁTOVÁ HLAZENÁ OMÍTKA 2.5	3838527124391	25 kg	vyřazeno
	SILIKONOVÁ HLAZENÁ OMÍTKA 2.5	3838527124445	25 kg	vyřazeno
	MINERÁLNÍ ŠTUKOVÁ OMÍTKA 0.6	3831000205358	20 kg	vyřazeno



8. SPÁROVACÍ HMOTA 1-10 odstíny 10 a 14 – se vyřazují z výrobního programu.

	EAN kód	Balení	Poznámka
	SPÁROVACÍ HMOTA 1-10 odstín 10 3831000205877	2 kg	vyřazeno
	SPÁROVACÍ HMOTA 1-10 odstín 14 3831000205969	2 kg	vyřazeno

9. MALÍŘSKÉ ŠABLONY JUB DECOR XXL – se vyřazují z výrobního programu.

	EAN kód	Balení	Poznámka
	FENG SHUI Wood	3 ks	vyřazeno
	FENG SHUI Metal	3 ks	vyřazeno
	FENG SHUI Fire	3 ks	vyřazeno
	FENG SHUI Water	3 ks	vyřazeno
	FENG SHUI Earth	1 ks	vyřazeno
	NATURE Flowerfield	5 ks	vyřazeno
	NATURE Bushes	3 ks	vyřazeno
	PRESTIGE Endless	3 ks	vyřazeno
	PRESTIGE Fluid	2 ks	vyřazeno
	PRESTIGE Rice	1 ks	vyřazeno
	TREND Animal	5 ks	vyřazeno
	TREND Flower	6 ks	vyřazeno

1. vydání 2013. Vydavatel: JUB a.s., Masarykova 265, 399 01 Milevsko.

Jakékoli kopírování a další šíření otisknutých textů a fotografií je povoleno pouze s písemným souhlasem vydavatele.

Neodpovídáme za případné tiskové chyby.

Copyright by JUB a.s.



Malujte víc. S Jupolem.

Zbavte se nevzhledných skvrn a vymalujte vaše místnosti vynikající barvou Jupol Block. Je určena pro renovaci vnitřních stěn a stropů v kuchyních, restauracích, barech, hernách a školních učebnách. Na rozdíl od běžných vodou ředitelných barev výborně blokuje skvrny od nikotinu, zatékání vody, kávy, vína, vodou rozpustných barev, oleje a mnoha dalších nepříjemných látek.



15 litrů ~ 100 m²

**20 % VÍCE
VYMALOVANÉ
PLOCHY**



JUB a.s. Mlévsko, Mášarykova 265, 399 01 Mlévsko | Člen Skupiny JUB | www.jub.cz

Vymalujte více.

Nový Jupol Classic vám díky vylepšené receptuře nabídne vyšší kvalitu a větší kryvost, s 15 litry barvy vymalujete nově až 100 m² plochy. Vysoce paropropustný, vhodný také na sanační systémy.

 **JUB**
www.jub.cz